

Solución límite para recambio de prótesis total de cadera por metalosis: presentación de dos casos clínicos

Ignacio Miranda Gómez, Nuria Ribera Martínez, Javier Colado Domínguez, María José Sangüesa Nebot.
Hospital Arnau de Vilanova

P-28



Cotilo ASR. Inserto metálico para cabezas metálicas de gran tamaño (>36mm)

INTRODUCCIÓN

El cotilo ASR está descatalogado y solo se fabricaba con insertos metálicos, por lo que no es posible realizar un recambio de elementos móviles para cambiar de par de fricción cambiando el inserto.

El objetivo es presentar la cementación de un polietileno sobre el cotilo primario como solución límite para la metalosis producida por un par metal-metal en prótesis total de cadera (PTC).

Solución límite para recambio de prótesis total de cadera por metalosis: presentación de dos casos clínicos

Ignacio Miranda Gómez, Nuria Ribera Martínez, Javier Colado Domínguez, María José Sangüesa Nebot.

Hospital Arnau de Vilanova

P-28

CASO CLÍNICO 1

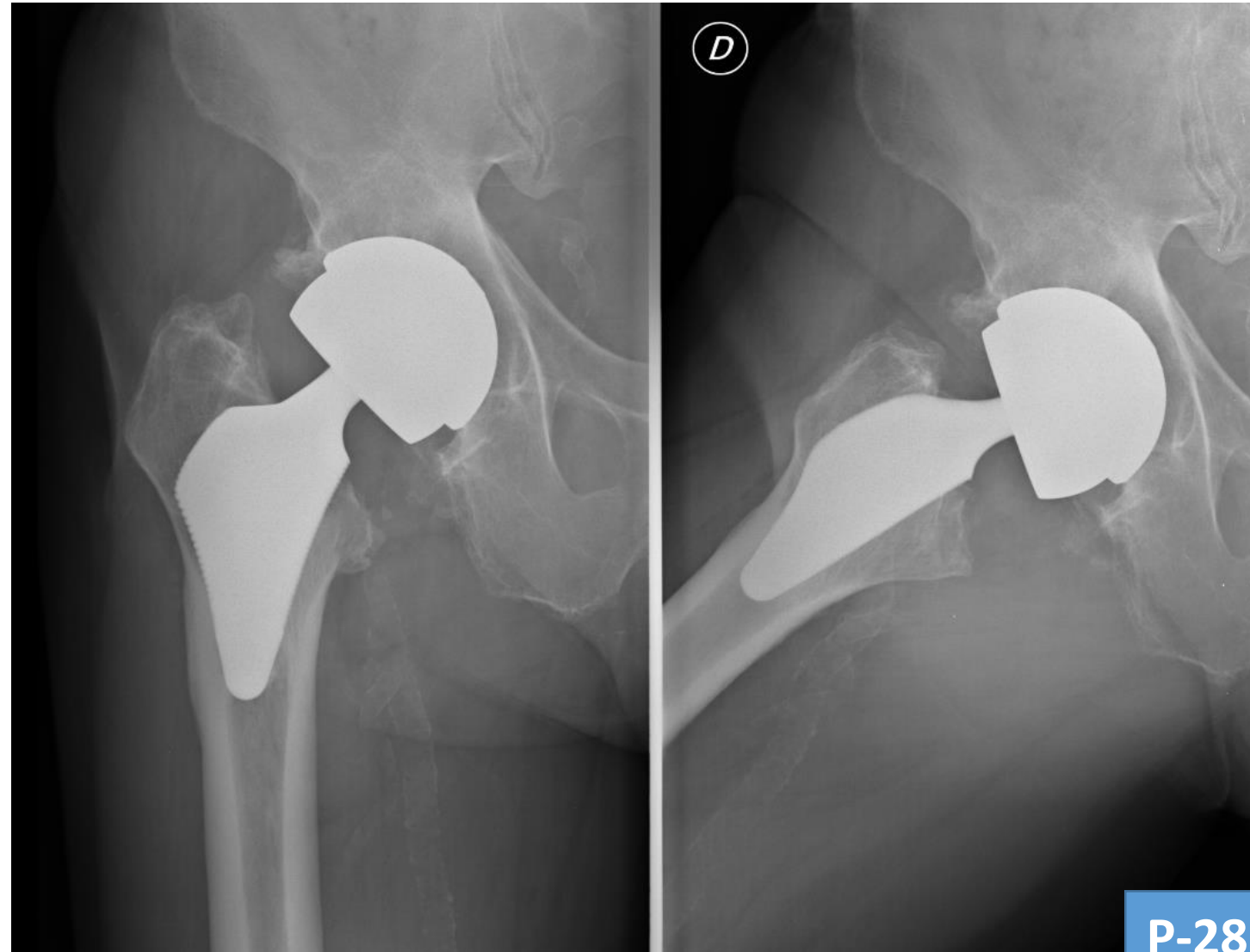
Varón de 81 años. PTC derecha
M-M implantada hace 6 años

Asintomático cadera. Prurito
generalizado

METALOSIS:

Cr 15,87 y Co 41,12 μ g/L

Radiografía sin signos de
aflojamiento



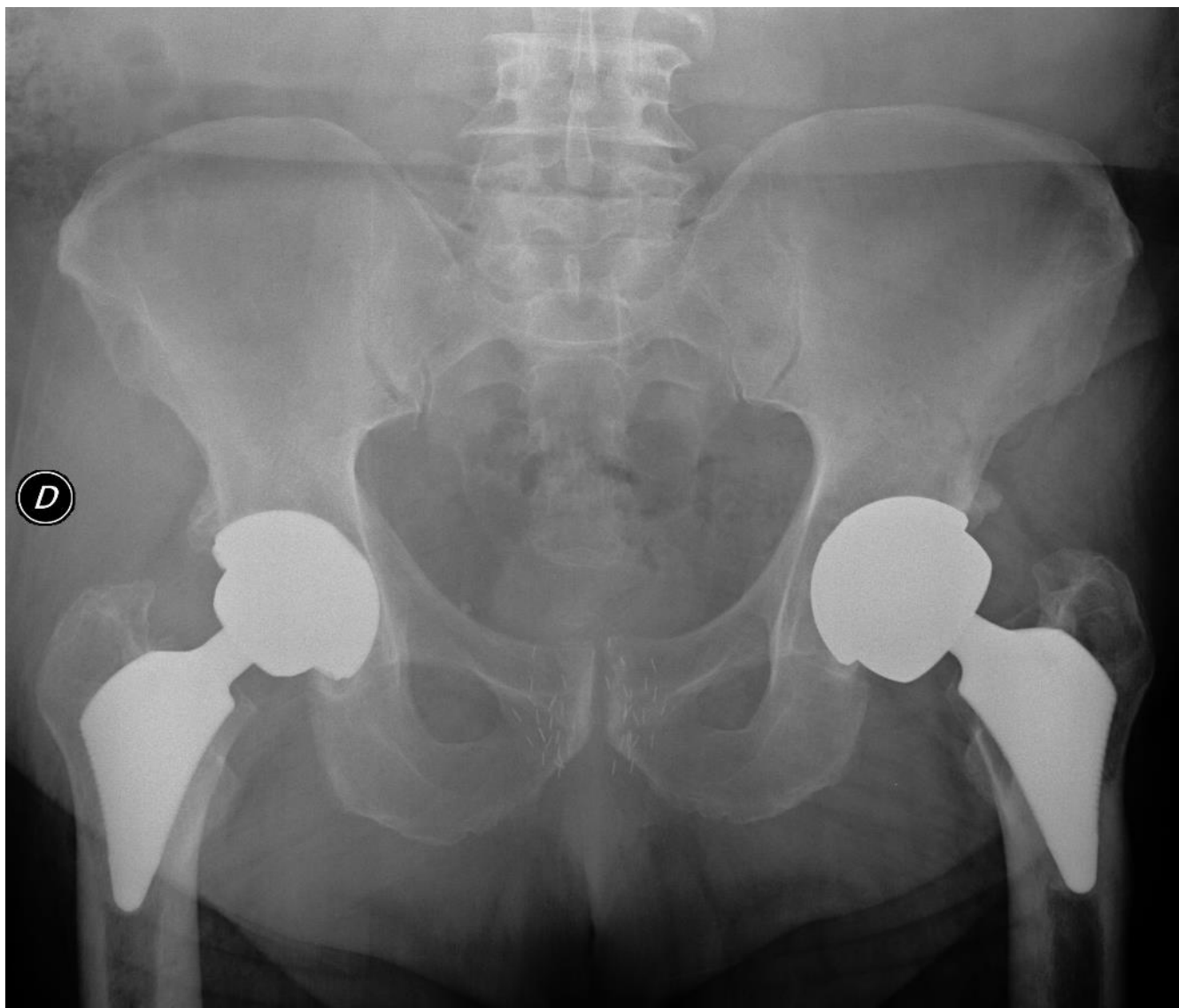
P-28

Solución límite para recambio de prótesis total de cadera por metalosis: presentación de dos casos clínicos

Ignacio Miranda Gómez, Nuria Ribera Martínez, Javier Colado Domínguez, María José Sangüesa Nebot.

Hospital Arnau de Vilanova

P-28



CASO CLÍNICO 2

Varón de 79 años. PTC izquierda M-M implantada hace 9 años (PTC derecha M-C)

Asintomático

METALOSIS

Cr 7,03 y Co 24,55 μ g/L

Radiografía sin signos de aflojamiento

P-28

Solución límite para recambio de prótesis total de cadera por metalosis: presentación de dos casos clínicos

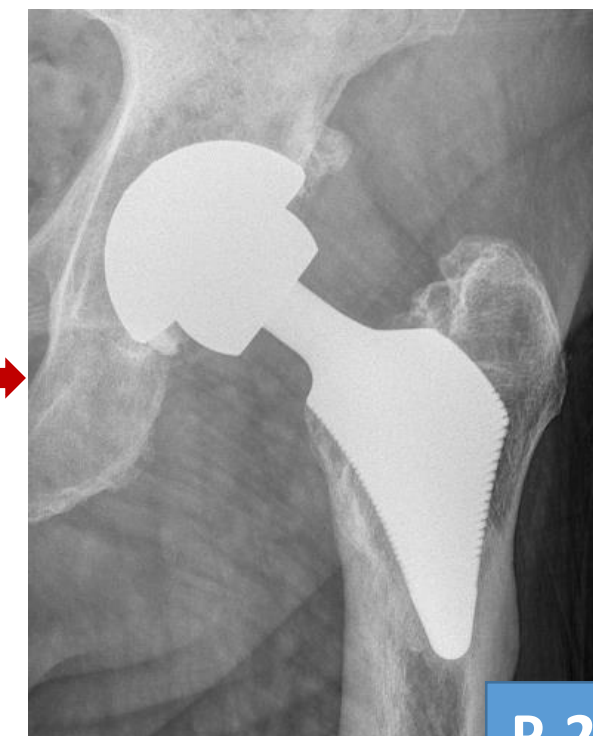
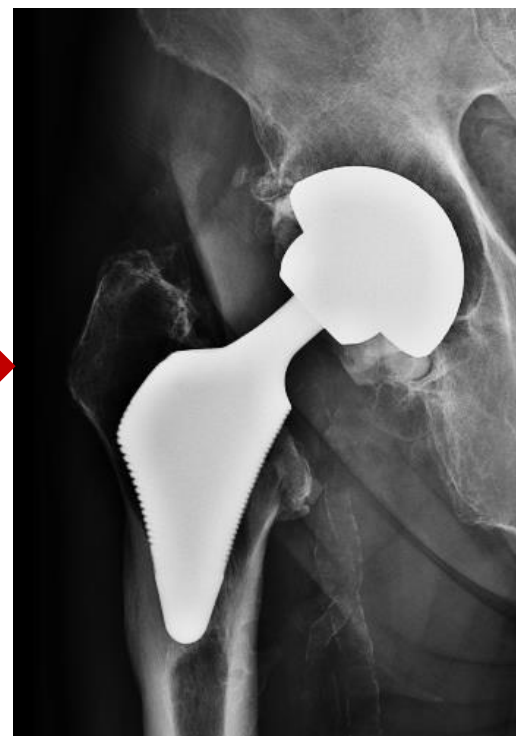
Ignacio Miranda Gómez, Nuria Ribera Martínez, Javier Colado Domínguez, María José Sangüesa Nebot.

Hospital Arnau de Vilanova

P-28

Se realizan los recambios protésicos. Intraoperatoriamente se comprobó buena osteointegración del vástago y el cotilo, que se conservaron.

Se cambiaron las cabezas metálicas por cabezas de cerámica y SE CEMENTARON POLIETILENOS SOBRE EL COTILO ASR PRIMARIO, cambiando el par de fricción a C-P



P-28

Solución límite para recambio de prótesis total de cadera por metalosis: presentación de dos casos clínicos

Ignacio Miranda Gómez, Nuria Ribera Martínez, Javier Colado Domínguez, María José Sangüesa Nebot.

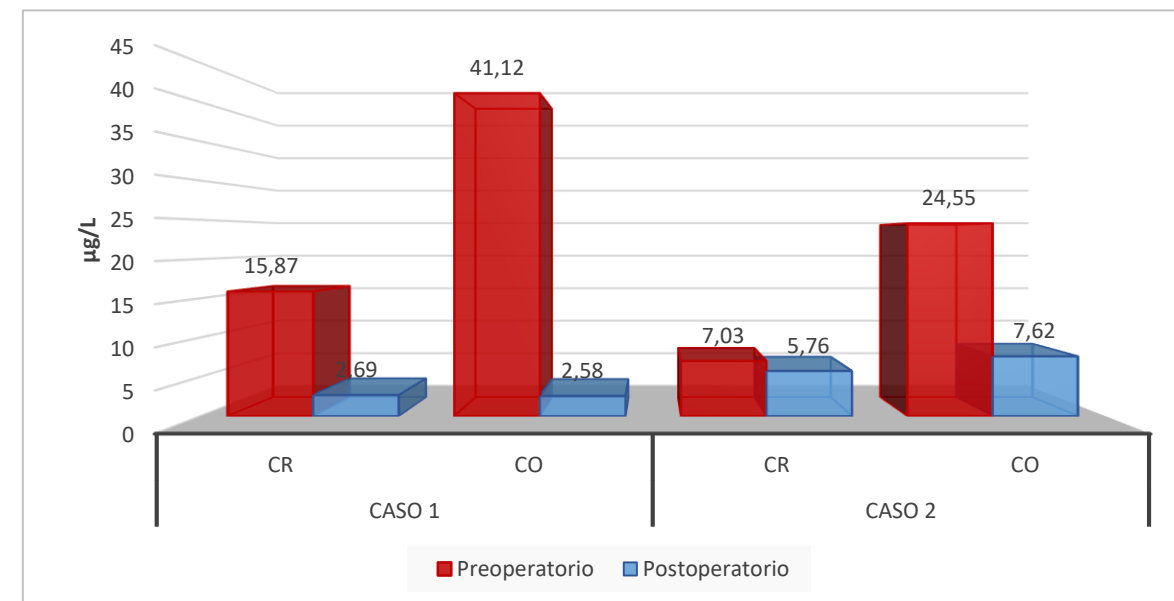
Hospital Arnau de Vilanova

P-28

RESULTADOS

En primer caso desapareció el prurito y actualmente está asintomático. El segundo paciente era asintomático y sigue asintomático. No ha habido complicaciones en los más de 6 años de seguimiento actuales de ambos pacientes.

Se normalizaron los niveles de metales (caso 1: Cr 2,69 y Co 2,58 µg/L; caso: 2 Cr 5,76 y Co 7,62 µg/L –portador de PTC C-M contralateral-)



DISCUSIÓN Y CONCLUSIONES

En casos en los que existe una correcta osteointegración de componentes fijos de PTC no subsidiarios de recambio del cotilo por comorbilidades asociadas o problemas locales, el recambio de componentes móviles con cementación de polietileno sobre el cotilo primario (en modelos que no permitan un cambio de inserto), puede ser una solución límite para casos de metalosis, ya que disminuyen niveles de iones en sangre y no ha asociado complicaciones a medio plazo en los dos casos presentados.

Bibliografía

- Liu WKT, Cheung A, Fu H, Chan PK, Chiu KY. Acetabular component liner exchange with highly crosslinked polyethylene for wear and osteolysis. Bone Joint J. 2024 May 1;106-B(5 Supple B):59-65. doi: 10.1302/0301-620X.106B5.BJJ-2023-0821.R2.
- Bedard NA, Tetreault MW, Hanssen AD, Lewallen DG, Trousdale RT, Berry DJ, Abdel MP. Intermediate to Long-Term Follow-up of Cementing Liners into Well-Fixed Acetabular Components. J Bone Joint Surg Am. 2020 Aug 19;102(16):1397-1404. doi: 10.2106/JBJS.19.01441.
- Malahias MA, Ma QL, Jang SJ, Loucas M, Gu A, Gkias I, Sedran JC, Nikolaou VS, Sculco PK. Polyethylene liner cementation into a well-fixed metal acetabular shell for the management of periacetabular osteolysis: a systematic review. Eur J Orthop Surg Traumatol. 2022 Dec;32(8):1459-1468. doi: 10.1007/s00590-021-03130-w.
- Liu WKT, Cheung A, Fu H, Cheung MH, Chan PK, Chiu KY. Isolated Liner Exchange in Total Hip Arthroplasty at a Mean of 13 Years of Follow-up: Does Fixation Technique Matter? J Arthroplasty. 2023 May;38(5):893-898. doi: 10.1016/j.arth.2022.11.012.
- Kim KW, Yoo JJ, Kim MN, Kim HJ. Isolated Acetabular Liner Exchange for Polyethylene Wear and Osteolysis with Well-Fixed Metal Shell. Clin Orthop Surg. 2019 Sep;11(3):270-274. doi: 10.4055/cios.2019.11.3.270.

P-28