

# HEMIVÉRTEBRA CONGÉNITA. A PROPÓSITO DE UN CASO

Pedraza Corbí, A; Mariscal Ruiz-Rico, G; Cores Quirós, CC; Grell, BJ

*HOSPITAL UNIVERSITARIO Y POLITÉCNICO LA FE DE VALENCIA*

GRAN TEATRE DE XÀTIVA

14 y 15 de octubre de 2021

48

Congreso  
SOTOCVAV



## INTRODUCCIÓN

La **hemivértebra** es un tipo de anomalía congénita de la columna vertebral. Se trata de una malformación por déficit óseo del cuerpo vertebral desde el centro del crecimiento. Comprende una anomalía estructural de la columna que puede alterar potencialmente la curvatura de la misma.

## PRESENTACIÓN DEL CASO

Niña de 4 años diagnosticada de una **hemivértebra de T12** por ausencia de hemisoma vertebral derecho. Dicha malformación vertebral condiciona en la paciente una [cifoescoliosis congénita](#) severa de convexidad izquierda.

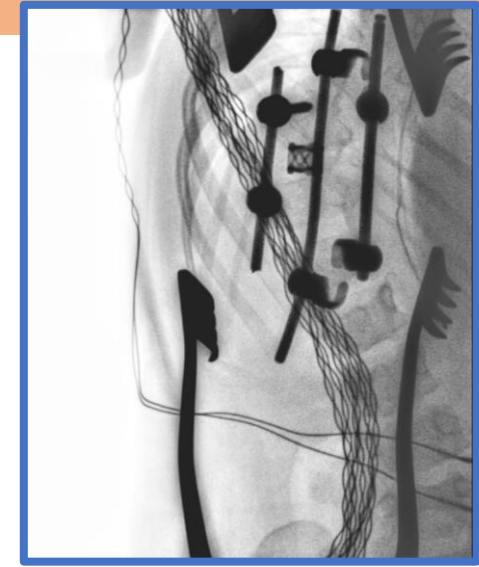
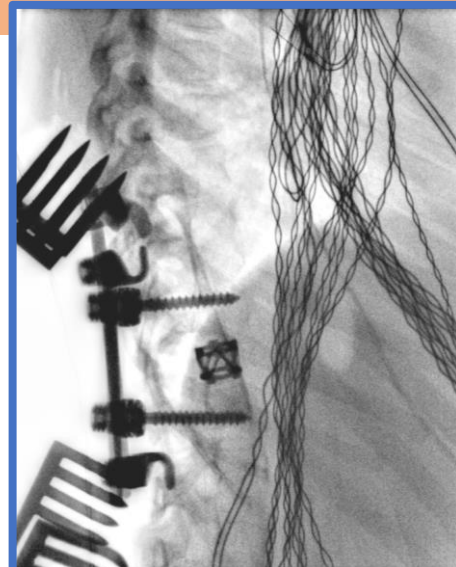
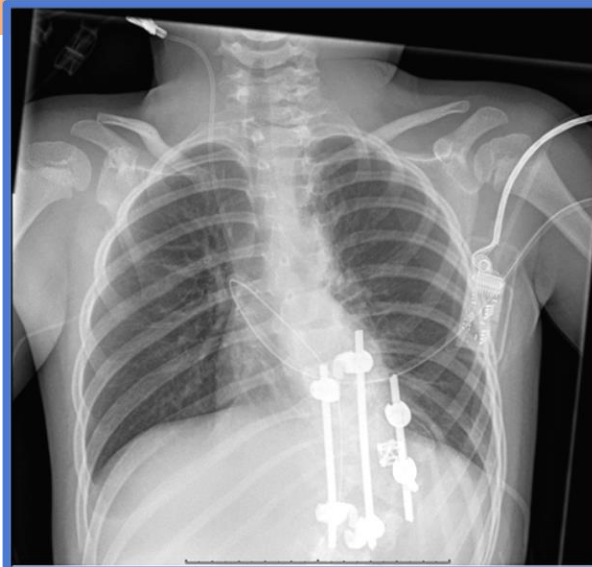
## MATERIAL Y MÉTODOS

- ✓ Se realiza **tratamiento quirúrgico** de la malformación consistente en la resección de la hemivértebra:
  1. En un primer tiempo se coloca halo de tracción para optimización de la deformidad con buena tolerancia.
  2. En un segundo tiempo, se realiza un abordaje posterior con liberación y resección del arco vertebral afectado.
- ✓ En la evolución, se produce una alteración de los potenciales evocados motores en ambos miembros inferiores. Se instaura protocolo de lesión medular y se realiza tomografía computerizada intraoperatoria. Posteriormente, recupera los potenciales motores hasta illiopsoas y se coloca drenaje intramedular para descompresión.



## RESULTADOS

Durante el ingreso, la paciente fue recuperando la función motora de forma progresiva, sin embargo, lo hizo más rápidamente en el lado derecho que en el izquierdo. Se instaure rehabilitación y consigue realizar bipedestación previa al alta. Se adapta ortesis de tronco y se instruye al familiar en su manejo.



## HEMIVÉRTEBRA CONGÉNITA. A PROPÓSITO DE UN CASO

Pedraza Corbí, A; Mariscal Ruiz-Rico, G; Cores Quirós, CC; Grell, BJ

*Hospital Universitario y Politécnico La Fe de Valencia*



### CONCLUSIONES

- ✓ La hemivértebra es una deformidad congénita de la columna vertebral que puede condicionar una afectación de la curvatura y provocar escoliosis congénita según su severidad.
- ✓ La indicación quirúrgica de la hemivértebra depende del grado de severidad que condiciona, sin embargo, resulta complicado determinarlo.
- ✓ La precocidad de la intervención en cuanto a la edad parece relacionarse con unos resultados más satisfactorios.