

# XLVI CONGRESO SOTOCAV

Hospital Francesc de Borja de Gandía

10 y 11 de mayo de 2018

HOSPITAL  
Francesc de Borja



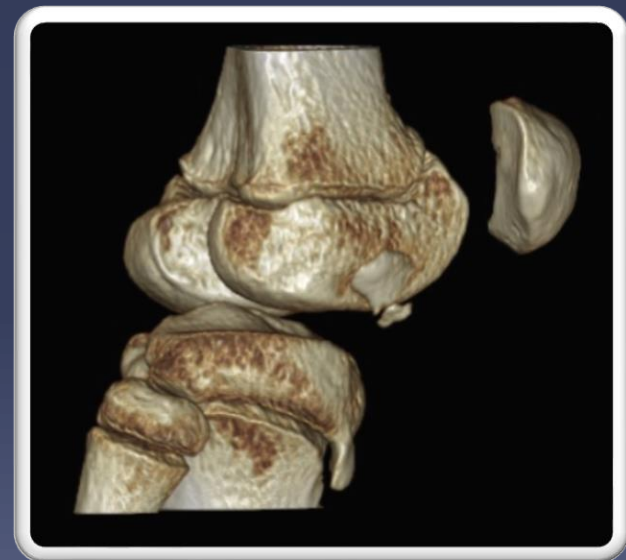
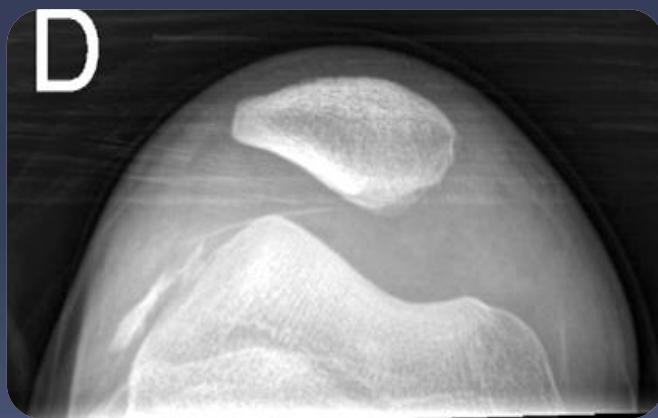
## FRACTURA OSTEOCONDRALE DE RÓTULA TRAS LUXACIÓN AGUDA

Mahiques Segura, G; González Navarro, B;  
Rubio Morales, M; Lizaur Utrilla, A.

Hospital General Universitario de Elda

## CASO CLÍNICO

- ★ **Niña de 10 años** que acude a Urgencias tras torsión brusca de rodilla derecha, presentando rodilla bloqueada con impotencia funcional severa y derrame articular significativo.



- ▶ Pruebas de imagen: **Fractura osteocondral de faceta medial de rótula**, con fragmento desplazado en cóndilo lateral de fémur.



# FRACTURA OSTEOCONDRALE DE RÓTULA TRAS LUXACIÓN AGUDA

Mahiques Segura, G. , González Navarro, B. , Rubio Morales, M. , Lizaur Utrilla, A.

Hospital General Universitario de Elda



## TRATAMIENTO QUIRÚRGICO

- 1 Exéresis artroscópica y fijación con 2 tornillos (tipo Acutrak mini) mediante miniartrotomía medial. Se asoció sutura del LFPM
- 2 Inmovilización con férula inguinopédica durante 3 semanas.



# FRACTURA OSTEOCONDRAL DE RÓTULA TRAS LUXACIÓN AGUDA

Mahiques Segura, G. , González Navarro, B. , Rubio Morales, M. , Lizaur Utrilla, A.

Hospital General Universitario de Elda



## RESULTADOS

- ✘ Con 6 meses de evolución, deambulación **sin dolor**
  - ✘ **Movilidad completa de rodilla**
  - ✘ Rótula estable, **sin nuevos episodios de inestabilidad patelar**
  - ✘ Rx: **fragmento consolidado**, sin migración del material
- ▶ Pendiente de cirugía secundaria [**EMO**]



## CONCLUSIONES

- 1 Las fracturas osteocondrales de patela **en edad pediátrica son una entidad rara, pudiendo pasar desapercibidas** en el estudio radiológico simple.
- 2 La **literatura recomienda** la fijación del fragmento con **pines reabsorbibles**, si bien por las potenciales reacciones adversas (reacción granulomatosa con sinovitis y osteolisis) se eligió la fijación metálica, con un resultado clínico excelente.
- 3 La **reparación del ligamento patelofemoral** medial parece fundamental en la prevención de la inestabilidad rotuliana tras luxación aguda.