

OSTEOMIELITIS SUBAGUDA EN ÍNDICE POR MORDEDURA HUMANA

**LÓPEZ ORTIZ-TALLO, JC; COPETE
GONZÁLEZ, I; FERNÁNDEZ SABATÉ, E**

HOSPITAL UNIVERSITARIO Y POLITÉCNICO LA FE DE VALENCIA



SOTOCAV



La Fe
Hospital
Universitari
i Politècnic

OSTEOMIELITIS SUBAGUDA EN ÍNDICE POR MORDEDURA HUMANA



López Ortiz-Tallo, JC; Copete González, I; Fernández Sabaté, E
Hospital Universitario y Politécnico La Fe de Valencia

INTRODUCCIÓN

Las heridas por mordedura se consideran *infectadas* dada la alta colonización bacteriana de la cavidad oral de animales y humanos; las posibles complicaciones de una herida por mordedura humana pueden ir desde la *rigidez* hasta la necesidad de *amputación*.

La aparición de **osteomielitis** por mordedura humana es una rara complicación (<2%) y está relacionada con un **desbridamiento tardío** y/o un **mal manejo** inicial.



OSTEOMIELITIS SUBAGUDA EN ÍNDICE POR MORDEDURA HUMANA



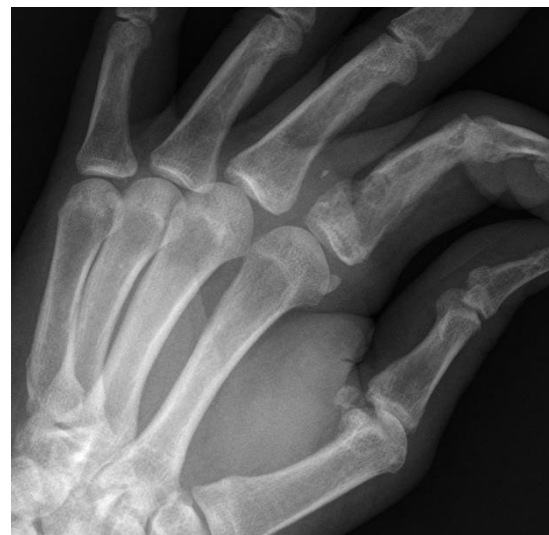
López Ortiz-Tallo, JC; Copete González, I; Fernández Sabaté, E
Hospital Universitario y Politécnico La Fe de Valencia

CASO CLÍNICO

Varón de 48 años rumano que acude a urgencias por fiebre de 40°C y *signos de infección local* en la primera falange del segundo dedo de su mano izquierda, como antecedentes destaca una *herida por mordedura humana* dos meses antes con tórpida evolución tras *manejo antibiótico oral*.

En las pruebas complementarias destacan: **PCR 73.1** con **leucocitosis** y **neutrofilia**; y en la radiografía la presencia de un **absceso de brodie** y signos de **osteomielitis**.

Se cursa ingreso con antibioterapia endovenosa y tras la estabilización clínica se programa la intervención.



OSTEOMIELITIS SUBAGUDA EN ÍNDICE POR MORDEDURA HUMANA



López Ortiz-Tallo, JC; Copete González, I; Fernández Sabaté, E
Hospital Universitario y Politécnico La Fe de Valencia

TRATAMIENTO

Se realiza una *incisión longitudinal* sobre la lesión con **friedrich** de la fístula y respetando el *aparato extensor*, al llegar a hueso se abre la cortical con escoplo y se lleva a cabo el **legrado agresivo** de la cavidad con *toma de muestras*, **lavado** abundante con suero y **relleno** del defecto con **sustituto óseo** de *sulfato cálcico* con **vancomicina** y **gentamicina**.



OSTEOMIELITIS SUBAGUDA EN ÍNDICE POR MORDEDURA HUMANA



López Ortiz-Tallo, JC; Copete González, I; Fernández Sabaté, E
Hospital Universitario y Politécnico La Fe de Valencia

EVOLUCIÓN

Tras la intervención, se obtuvo un cultivo positivo para *S. Hominis* que se manejó con **antibioterapia endovenosa**. A los 6 meses de la cirugía, el paciente se encuentra *asintomático*, con *buen relleno* de la cavidad, PCR en rango de normalidad y *sin signos de infección local*.



CONCLUSIÓN

Las heridas por mordedura humana tienen **alto riesgo de infección** si no se realiza un *desbridamiento* y *tratamiento* adecuados iniciales.

Sin embargo, es infrecuente el desarrollo de osteomielitis o artritis séptica.

El tratamiento mediante **curetaje masivo**, **lavado** con o sin **relleno cavitario** y **antibiótico** tiene buenos resultados.