

ENFERMEDAD DE OLLIER DE PRESENTACION BILATERAL

Santillana Ruiz J; Hernández Herrero M; Ramón López K; Valero Queralt MA
Hospital Comarcal de Vinaròs



ENFERMEDAD DE OLLIER DE PRESENTACION BILATERAL

Santillana Ruiz J; Hernández Herrero M; Ramón López K; Valero Queralt MA
Hospital Comarcal de Vinaròs

Introducción

La enfermedad de Ollier o encondromatosis múltiple es una discondroplasia de osificación encondral, descrita originalmente por Ollier en 1900.

Es una enfermedad de etiología desconocida con una baja prevalencia 1/100.000 y presenta una distribución unilateral en muchos casos, por lo que distintos autores han buscado asociaciones genéticas.

Desde el punto de vista clínico, suele ser una enfermedad asintomática, sin embargo, en ocasiones provoca fracturas patológicas, deformidades en el crecimiento y dismetrías en la infancia. Al igual que otras enfermedades poliostóticas, existe el riesgo de malignización de alguna de las lesiones hacia condrosarcoma.

ENFERMEDAD DE OLLIER DE PRESENTACION BILATERAL

Santillana Ruiz J; Hernández Herrero M; Ramón López K; Valero Queralt MA
Hospital Comarcal de Vinaròs

Caso clínico

Se presenta un paciente de 11 meses que acude a urgencias por presenciar un acortamiento del 3º dedo de la mano derecha tras sufrir una contusión hacia dos semanas.

A la exploración se observa un acortamiento a nivel del 3º dedo mano derecha asociado a tumefacción en dorso de mano.



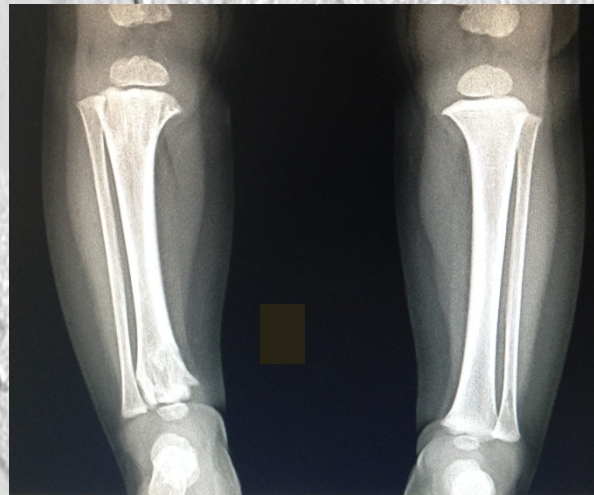
Radiológicamente se aprecia lesiones líticas a nivel de región epifisaria distal del 3º metacarpiano y 1ª y 2ª falange, así como en la 2ª falange del 4º dedo de dicha mano

ENFERMEDAD DE OLLIER DE PRESENTACION BILATERAL

Santillana Ruiz J; Hernández Herrero M; Ramón López K; Valero Queralt MA
Hospital Comarcal de Vinaròs

Caso clínico

Radiológicamente se aprecia lesiones líticas a nivel de región epifisaria a nivel de la 1ª y 2ª falange del 2º dedo de la mano izquierda, además también se hallaron imágenes líticas en el pie derecho a nivel de la región epifisaria proximal del 1º y 2º metatarsiano y entre los huesos largos en el tercio proximal de fémur derecho y tercio distal de la tibia derecha.



ENFERMEDAD DE OLLIER DE PRESENTACION BILATERAL

Santillana Ruiz J; Hernández Herrero M; Ramón López K; Valero Queralt MA
Hospital Comarcal de Vinaròs

Conclusión

La enfermedad de Ollier, puede ser diagnosticada de forma accidental en un estudio radiológico como ha sucedido en nuestro caso. A pesar de que la particularidad de esta enfermedad es la afectación múltiple con predominio unilateral de extremidades distales, en el caso presentado, la afección fue bilateral y con mayor compromiso del lado derecho.

