

OSTEOCONDROMA DE ATLAS

Miralles-Muñoz FA*, González-Parreño S*, Collados-Maestre J*, Porcar-Villar B**.

* Servicio COT. Hospital Universitario de Elda

** Servicio COT. Hospital Universitari La Fe

INTRODUCCIÓN

- 1 El **osteochondroma** representa el 30-40 % de los tumores óseos, siendo el más frecuente entre los benignos, pero excepcional en columna vertebral.
- 2 En raquis cervical alto, la clínica más frecuente es por compresión medular y radicular.
- 3 La indicación quirúrgica de **exéresis tumoral** está indicada si provoca compresión neurovascular o presenta cambios radiológicos que hagan sospechar su malignización, que en el caso del osteochondroma solitario es menor del 0,25%.
- 4 En la literatura hay muy pocos casos publicados de **osteochondroma cervical**.

CASO CLÍNICO

- ✘ Mujer de 38 años con **cervicalgia** de 3 meses de evolución, sin antecedente traumático, que no cede con tratamiento conservador. El dolor está localizado en la línea media cervical, sin irradiación.
- ✘ A la exploración física se percibe a nivel de columna cervical alta, tumoración paravertebral izquierda con mínima prominencia subcutánea, de consistencia dura, adherida a planos profundos y dolorosa a la presión.
- ✘ En la **radiología simple** se observa lesión osteoblástica solitaria sobre los elementos posteriores del atlas.



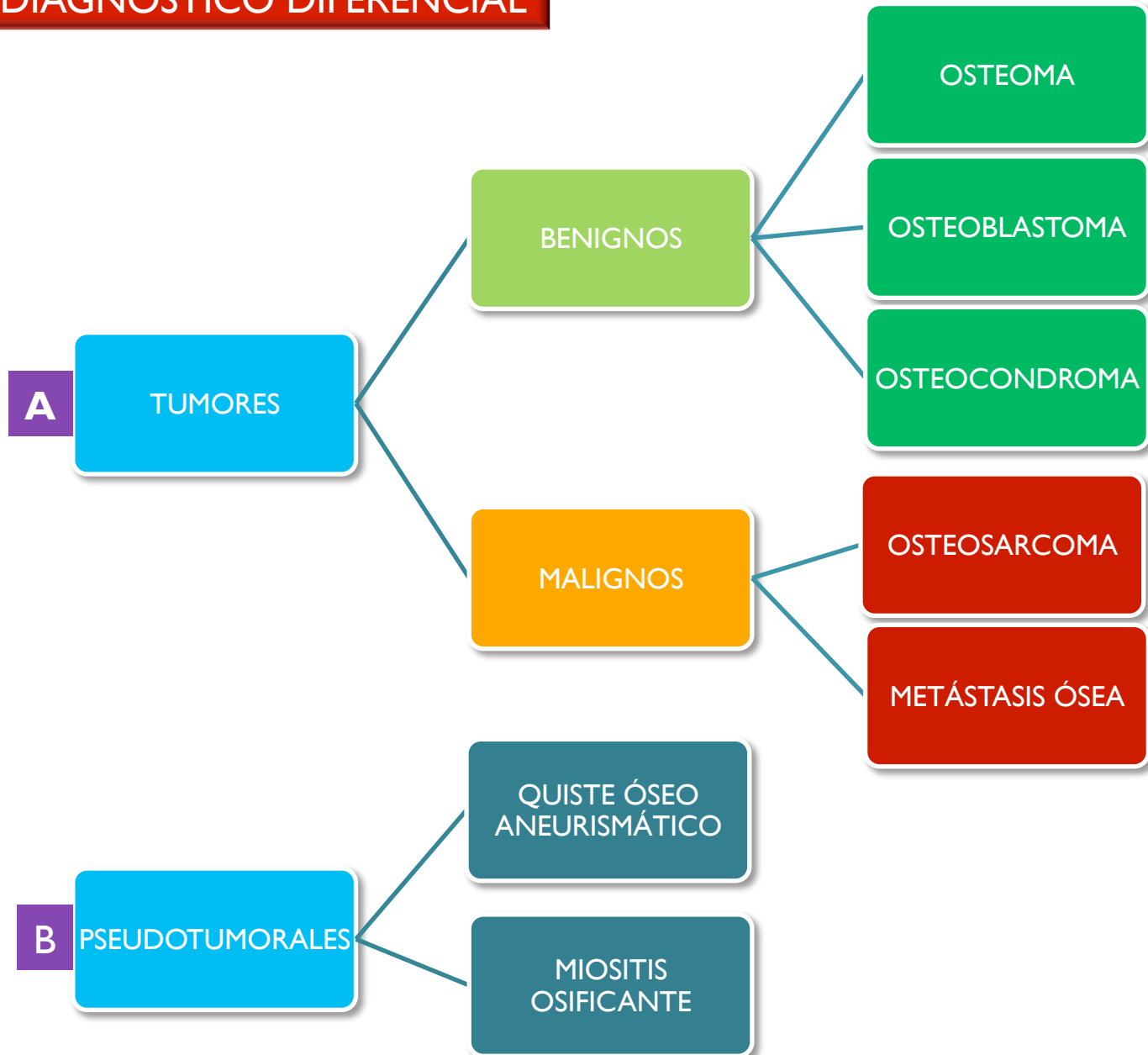
CASO CLÍNICO

A La **tomografía computerizada** muestra formación ósea abigarrada de 29 x 24 mm en relación con la cortical de la lámina izquierda del atlas, sin observar destrucción ósea, extendiéndose hacia el espacio paravertebral izquierdo.

B La **resonancia magnética** descarta la invasión de partes blandas, así como la integridad ósea del arco neural y su contenido.

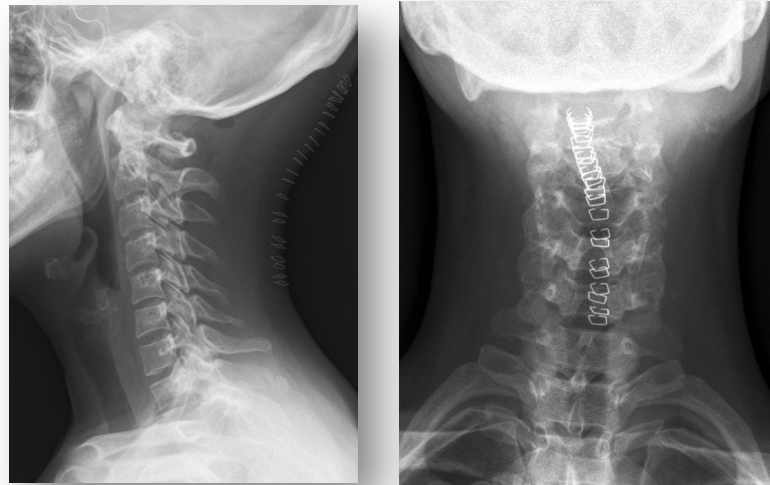


DIAGNÓSTICO DIFERENCIAL



TRATAMIENTO

- ▶ Se realiza resección tumoral mediante abordaje posterior por línea media, confirmando la anatomía patológica el diagnóstico de **osteochondroma**.
- ▶ A los 2 años, la paciente está asintomática y los controles radiológicos han descartado, hasta la fecha, la recidiva tumoral.



El **osteochondroma de atlas** representa una localización poco frecuente y la cirugía está indicada en los casos sintomáticos, con una recuperación clínica favorable y un índice de recidiva muy bajo.