



SOTOCAV

Vinces Vidal, R.O., Zarzuela Sánchez, V., Hernández Ferrando, L., Gastaldi Llorens, G., Giubi Marreli, G., Villore Jimenez, J., Estrems Díaz, V., Sanchis Amat, R.,

Jefe de Servicio: Bru Pomer, A.

**CONSORCIO HOSPITAL GENERAL
UNIVERSITARIO VALENCIA**



HRE

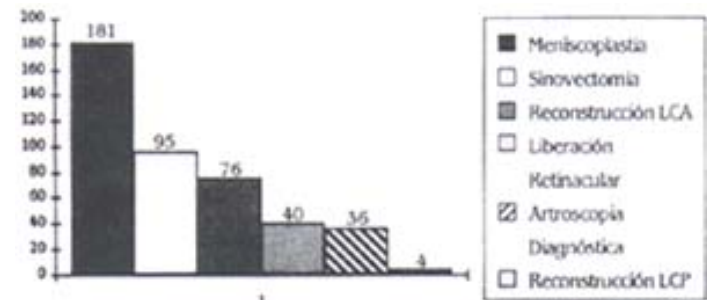
CONSORCI
HOSPITAL GENERAL
UNIVERSITARI
VALÈNCIA

SÍNDROME COMPARTIMENTAL POSTSINOVECTOMIA ARTROSCÓPICA DE RODILLA



INTRODUCCIÓN

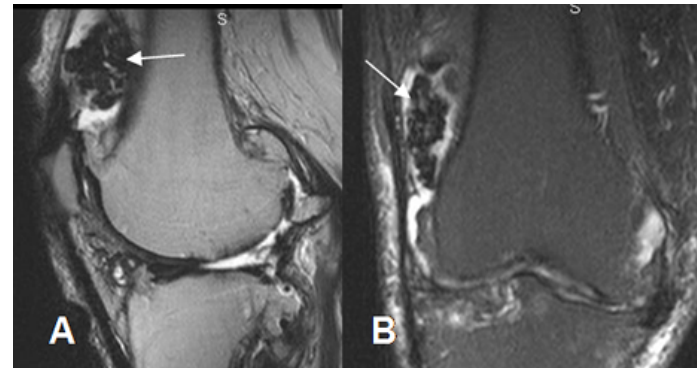
- La artroscopia de rodilla es un procedimiento frecuente en cirugía ortopédica, con una tasa baja de complicaciones, pero sin estar exento de ellas.



MATERIAL Y MÉTODOS

- Varón de 35 años con múltiples reagudizaciones de dolor, tumefacción y derrame articular de rodilla izquierda.

Sospecha diagnóstica: RM + Artroscopía

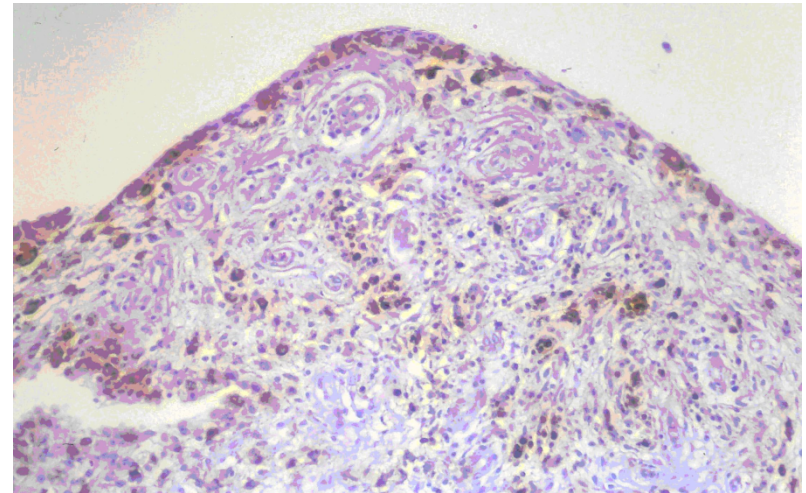
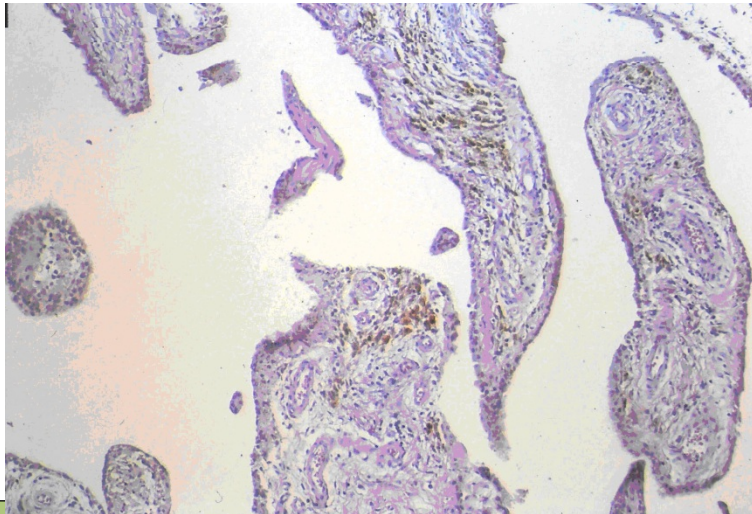


Acude al día siguiente a urgencias por un cuadro de dolor, tumefacción y edema.



RESULTADOS

- El postoperatorio transcurrió sin mas complicaciones.
- Se le aconsejo deambulacion asistida y acudio a consultas externas, donde se confirmo por AP el diagnostico de sinovitis vellosanodular con extension submuscular.



CONCLUSIONES

- Se cree que la principal causa de Síndrome compartimental postartroscopía es la extravasación de líquido, por fuga de fluido de irrigación, a través de defectos capsulares y de la fascia en los compartimentos musculares de la pierna.
- La sospecha es clínica y puede ser confirmada por la medición de presión intracompartimental.
- La cirugía es el tratamiento de elección (fasciotomía) y se cierra entre 2 a 8 días después.

