

A PROPOSITO DE UN CASO: TUMOR DE CELULAS GIGANTES EN EDAD

PEDIATRICA

Agudo Quílez, M. Olmedo Garcia, N., García Espasa, C
HUSJ Alicante

- ▶ Tumor de células gigantes (TCG) → tumor óseo benigno localmente agresivo
- ▶ Frecuente entre 20–40 años.
- ▶ Localización típica: metafisoepifisaria en fémur distal y tibia proximal

A PROPOSITO DE UN CASO: TUMOR DE CELULAS GIGANTES EN EDAD PEDIATRICA

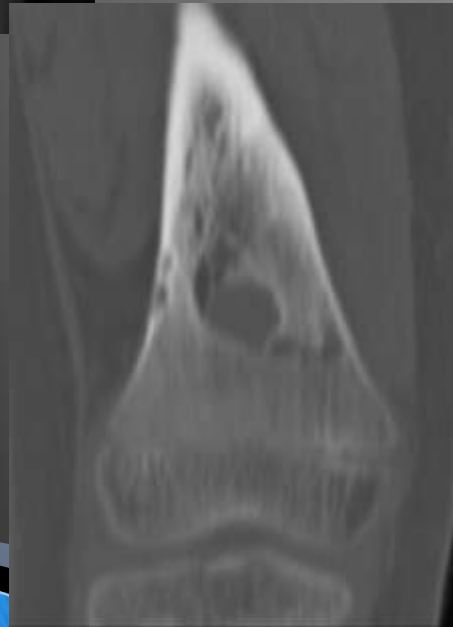
Agudo Quílez, M. Olmedo Garcia, N., García Espasa, C
HUSJ ALicante

- ▶ Se presenta el caso de un varón de nueve años con dolor en fémur distal derecho de meses de evolución.
- ▶ Se completa estudio con radiología, TAC, RMN y gammagrafía
- ▶ Diagnóstico definitivo mediante biopsia: TCG no multicéntrico



A PROPOSITO DE UN CASO: TUMOR DE CELULAS GIGANTES EN EDAD PEDIATRICA

Agudo Quílez, M. Olmedo Garcia, N., García Espasa, C
HUSJ ALicante



- ▶ Primera intervención mayo 2007:
 - Curetaje, fenol al 20%, neutralización con alcohol, aloinjerto.
- ▶ Junio 2008: recidiva local diagnosticada por TAC y confirmada con biopsia

A PROPOSITO DE UN CASO: TUMOR DE CELULAS GIGANTES EN EDAD PEDIATRICA

Agudo Quílez, M. Olmedo Garcia, N., García Espasa, C
HUSJ ALicante

- ▶ Segunda intervencion en Agosto 2008:curetaje, fenol5%
- ▶ No discrepancias objetivadas en telemetría
- ▶ Paciente actualmente asintomático
- ▶ Controles anuales con Radiología convencional y TAC



A PROPOSITO DE UN CASO: TUMOR DE CELULAS GIGANTES EN EDAD PEDIATRICA

Agudo Quílez, M. Olmedo Garcia, N., García Espasa, C
HUSJ ALicante

▶ CONCLUSIONES:

- TCG es un tumor infrecuente en edad pediátrica.
- Características especiales en este rango de edad:
 - Se ha descrito mayor componente vascular
 - Siempre riesgo de lesión del cartílago crecimiento
 - Terapia elección: cirugía intralesional y adyuvancia
 - Interposición injerto según riesgo de fractura

▶ Bibliografía:

- Int Orthop. 2006 Dec;30(6):490-4. Epub 2006 May 31. Surgical treatment of giant cell tumour of long bone with anhydrous alcohol adjuvant. Oh JH, Yoon PW, Lee SH, Cho HS, Kim WS, Kim HS. Source Department of Orthopaedic Surgery, Seoul National University Bundang Hospital, Seoul, South Korea.
- Br J Radiol. 2008 Mar;81(963):e75-8. Epiphyseal giant cell tumour in an immature skeleton. Gandhe A, Sankhe A, Aeron G, Joshi A. Source Department of Radiology, Lokmanya Tilak Municipal Medical College and Hospital, Mumbai, 400022, In Br J Radiol. 2008 Mar;81(963):e75-8. Epiphyseal giant cell tumour in an immature skeleton. Gandhe A, Sankhe A, Aeron G, Joshi A. Source Department of Radiology, Lokmanya Tilak Municipal Medical College and Hospital, Mumbai, 400022, India. dia.
- J Pediatr Orthop. 2007 Sep;27(6):635-9. Giant cell tumor of bone in children and adolescents. Puri A, Agarwal MG, Shah M, Jambhekar NA, Anchan C, Behle S. Source Tata Memorial Hospital, Mumbai, India.