



# RESULTADOS CLÍNICO-RADIOLÓGICOS (RESONANCIA MAGNÉTICA) A MEDIO PLAZO DE LA MOSAICOPLASTIA ARTROSCÓPICA CON TRUFIT® EN LESIONES CONDRALES DE RODILLA



Lajara Marco F, Izquierdo Plazas L, Marcos Morales FJ, Mira Viudes V, Coves Mójica JD, Lax Pérez R, Arlandis Villarroya S, Lozano Requena JA

Denia, 27 y 28 de mayo de 2011

## INTRODUCCIÓN

La combinación de ácido poliglicólico con sulfato cálcico (TruFit®) proporciona un buen soporte estructural para la regeneración y remodelado del cartílago en defectos osteocondrales articulares.

**Objetivo:** Analizar los resultados clínico-rodilógicos mediante Resonancia Magnética (RMN) a medio plazo de la mosaicoplastia artroscópica con TruFit® en el tratamiento de las lesiones condrales de rodilla.



# RESULTADOS CLÍNICO-RADIOLÓGICOS (RESONANCIA MAGNÉTICA) A MEDIO PLAZO DE LA MOSAICOPLASTIA ARTROSCÓPICA CON TRUFIT® EN LESIONES CONDRALES DE RODILLA

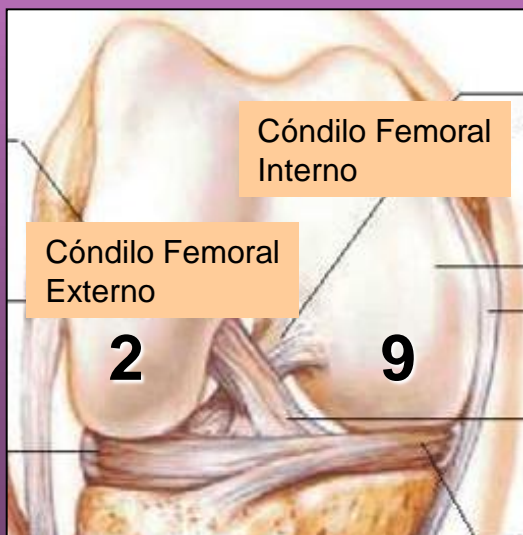
Lajara Marco F, Izquierdo Plazas L, Marcos  
Morales FJ, Mira Viudes V, Coves Mójica JD,  
Lax Pérez R, Arlandis Villarroya S,  
Lozano Requena JA  
Hospital Vega Baja, Orihuela

## MATERIAL Y MÉTODOS

**Estudio retrospectivo. Nivel de evidencia IV**  
(*Centre for Evidence-Based Medicine, Oxford*)

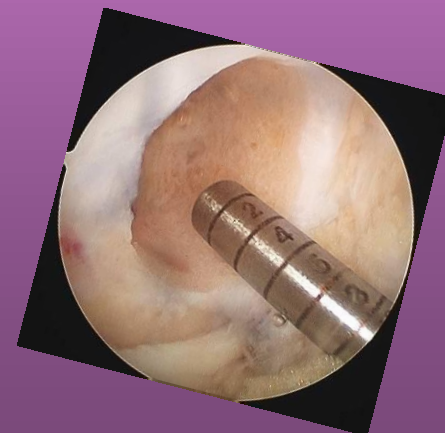
Pacientes intervenidos entre febrero de  
2008 y agosto de 2010

Número de pacientes	10 pacientes (11 rodillas)
♂/♀	8 / 2
Edad media	38 años (rango 22-53)
Rodilla	3 Derecha/ 8 Izquierda



### ETIOLOGÍA (11 rodillas)

- 6 Osteocondritis Disecante (54%)
  - 3 tipo III Outerbridge
  - 3 tipo IV Outerbridge
- 3 Traumatismo directo (27%)
- 2 Otras (19%; artrosis, luxación recidivante rótula)



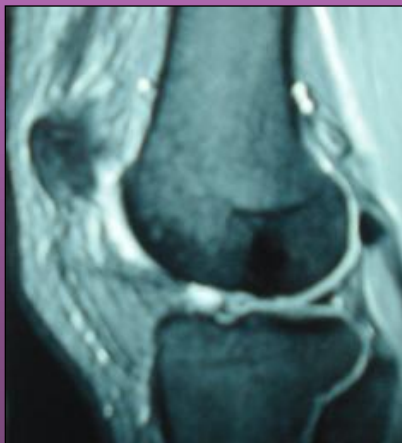
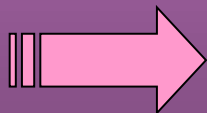
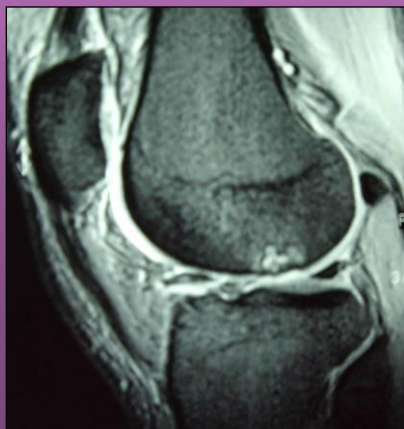
# RESULTADOS CLÍNICO-RADIOLÓGICOS (RESONANCIA MAGNÉTICA) A MEDIO PLAZO DE LA MOSAICOPLASTIA ARTROSCÓPICA CON TRUFIT® EN LESIONES CONDRALES DE RODILLA

Lajara Marco F, Izquierdo Plazas L, Marcos  
Morales FJ, Mira Viudes V, Coves Mójica JD,  
Lax Pérez R, Arlandis Villarroya S,  
Lozano Requena JA  
Hospital Vega Baja, Orihuela

## RESULTADOS

Tras un seguimiento medio de 18 meses (rango 7-34) se revisaron 6 pacientes (7 rodillas):

- Número medio de implantes: 2 (1-4)
- 5 pacientes (6 rodillas: 86%) estaban asintomáticos
- Integración radiológica en 6 casos (86%)
- Regeneración radiológica (RMN) en 4 casos (57%) tras un tiempo medio postoperatorio de 20 meses (6-35)



### LYSHOLM

PreQx medio: 46 puntos (rango 14-62)

PostQx medio: 66 puntos (rango 14-89)

### IKDC

Prequirúrgico: 71% B

Postquirúrgico: 86% A

**NO se registraron complicaciones**

# RESULTADOS CLÍNICO-RADIOLÓGICOS (RESONANCIA MAGNÉTICA) A MEDIO PLAZO DE LA MOSAICOPLASTIA ARTROSCÓPICA CON TRUFIT® EN LESIONES CONDRALES DE RODILLA

Lajara Marco F, Izquierdo Plazas L, Marcos  
 Morales FJ, Mira Viudes V, Coves Mójica JD,  
 Lax Pérez R, Arlandis Villarroya S,  
 Lozano Requena JA  
 Hospital Vega Baja, Orihuela

## CASOS CLÍNICOS

♂36 años. Traumatismo. Integración radiológica. Lysholm de 54 a 83. IKDC de B a A.

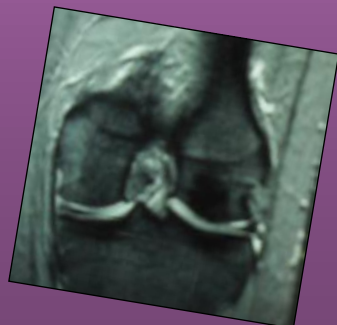
PREQX:



INTRAQX:



POSTQX:

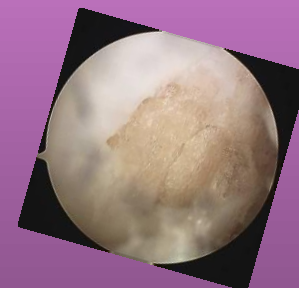


♂44 años. Osteocondritis grado IV. No integración radiológica. Lysholm de 48 a 89. IKDC de C a A.

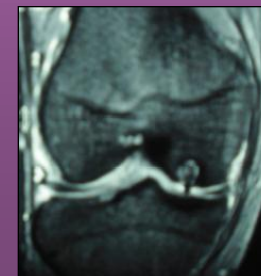
PREQX:



INTRAQX:



POSTQX:



## RESULTADOS CLÍNICO-RADIOLÓGICOS (RESONANCIA MAGNÉTICA) A MEDIO PLAZO DE LA MOSAICOPLASTIA ARTROSCÓPICA CON TRUFIT® EN LESIONES CONDRALES DE RODILLA

Lajara Marco F, Izquierdo Plazas L, Marcos  
Morales FJ, Mira Viudes V, Coves Mójica JD,  
Lax Pérez R, Arlandis Villarroya S,  
Lozano Requena JA  
Hospital Vega Baja, Orihuela

## DISCUSIÓN/CONCLUSIONES

- No hay series en la literatura que valoren la osteointegración en RMN de la mosaicoplastia sintética a largo plazo.
- Sólo una publicación, a propósito de un caso, advierte de la integración tardía del implante.
- El ácido poliglicólico con sulfato cálcico (Trufit®) parece una técnica simple y segura para el tratamiento de lesiones condrales de rodilla. Sin embargo, su incorporación en RMN y la mejoría clínica puede demorarse.

## BIBLIOGRAFÍA

- Kerker JT, Leo AJ, Sgaglione NA. Cartilage repair: synthetics and scaffolds. Basic science, surgical techniques and clinical outcomes. Sports Med Arthrosc Rev 2008; 16 (4): 208-16.
- Bedi A, Williams III RJ. Cartilage resurfacing using synthetic composite plugs. Techniques Knee Surg 2009; 8 (1): 29-36.
- Carmon MR, Carey-Smith R, Saithna A, et al. Delayed incorporation of a TruFit plug: perseverance is recommended. Arthroscopy 2009; 25 (7): 810-814
- Oztürk A, Ozdemir MR, Ozkan Y. Osteochondral autografting (mosaicplasty) in grade IV cartilage defects in the knee joint: 2- to 7-year results. Int Orthop 2006; 30: 200-4.