

RECONSTRUCCIÓN CON PRÓTESIS GMRS TRAS CIRUGÍA ONCOLÓGICA RADICAL EN FÉMUR PROXIMAL

Ribas García-Peñuela, J.S.; Sanchis Amat, R.; Estrems Díaz, V.; Zarzuela Sánchez, V.

CONSORCIO HOSPITAL GENERAL UNIVERSITARIO, VALENCIA

INTRODUCCIÓN

SARCOMA DE EWING

Localizaciones frecuentes de Sarcoma de Ewing

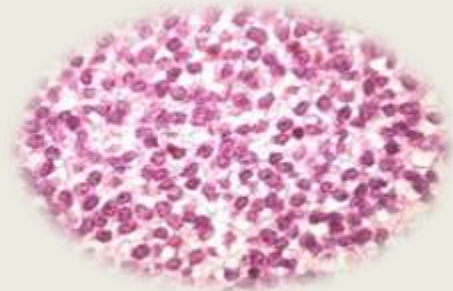
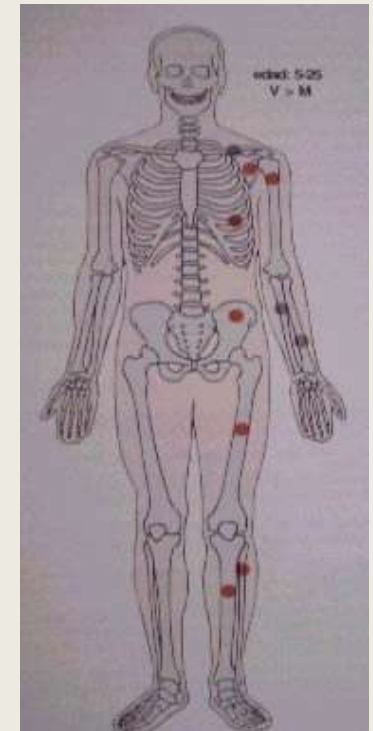


Imagen microscópica de Sarcoma Ewing.

- Tumor del **grupo PNET** (Derivados de la cresta neural)
- **3^{er}** tumor óseo maligno primario en **incidencia**.
- Pico de incidencia: **2^a década** de la vida



Malignant Bone Tumors

C. Parker Gibbs, Jr., MD, Kristy Weber, MD and Mark T. Scarborough, MD
The Journal of Bone and Joint Surgery (American) 83:1728-1745 (2001)
© 2001 The Journal of Bone and Joint Surgery, Inc.

**TRATAMIENTO
MULTIDISCIPLINAR**

Quimioterapia + CONTROL LOCAL

Radioterapia

RESECCIÓN QUIRÚRGICA

RECONSTRUCCIÓN CON PRÓTESIS GMRS TRAS CIRUGÍA ONCOLÓGICA RADICAL EN FÉMUR PROXIMAL

Ribas García-Peñuela, J.S.; Sanchis Amat, R.; Estrems Díaz, V.; Zarzuela Sánchez, V.

CONSORCIO HOSPITAL GENERAL UNIVERSITARIO, VALENCIA

OBJETIVO

Exponer un caso de nuestro servicio donde se utilizó prótesis modular GMRS tras cirugía oncológica del fémur proximal

VARÓN, 21 años.

MATERIAL Y MÉTODOS

1) *Múltiples asistencias en urgencias por coxalgia izquierda sin traumatismo, SIN DIAGNÓSTICO DEFINITIVO*

Rx A-P de pelvis



2) *Remitido a Consulta Externa de Traumatología al detectarse en RMN: tumoración fémur proximal*

RMN: Tumoración partes blandas. Afecta médula ósea cuello femoral y tercio proximal fémur. Reacción perióstica que rompe cortical. (Osteosarcoma Vs. PNET)

PRUEBAS COMPLEMENTARIAS

- Biopsia TRU-CUT
- Biopsia incisional
- TC de extensión
- Gammagrafía ósea

RECONSTRUCCIÓN CON PRÓTESIS GMRS TRAS CIRUGÍA ONCOLÓGICA RADICAL EN FÉMUR PROXIMAL

Ribas García-Peñuela, J.S.; Sanchis Amat, R.; Estrems Díaz, V.; Zarzuela Sánchez, V.

CONSORCIO HOSPITAL GENERAL UNIVERSITARIO, VALENCIA

MATERIAL Y MÉTODOS

TRU-CUT: Tumor de células pequeñas y redondas.
NO SE DESCARTA SARCOMA EWING



BIOPSIA INCISIONAL: Sarcoma Ewing



Gammagrafía: Enfermedad ósea diseminada.

SARCOMA EWING (tumor PNET), T1 N0 M1 , grado 2 - Estadío IIIA Enneking

RESULTADOS

1) Inicio Protocolo de Sarcoma de Ewing



QUIMIOTERAPIA
(Esquema VACA)

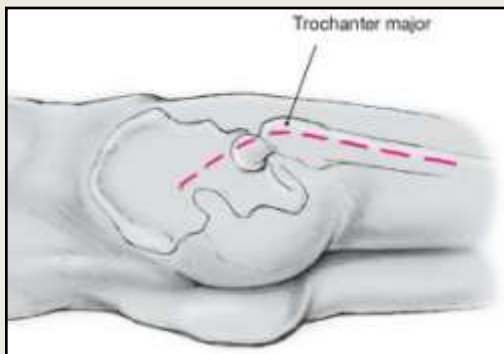
2) Cirugía oncológica ampliada/radical + Reconstrucción con **Prótesis modular GMRS**

RECONSTRUCCIÓN CON PRÓTESIS GMRS TRAS CIRUGÍA ONCOLÓGICA RADICAL EN FÉMUR PROXIMAL

Ribas García-Peñuela, J.S.; Sanchis Amat, R.; Estrems Díaz, V.; Zarzuela Sánchez, V.

CONSORCIO HOSPITAL GENERAL UNIVERSITARIO, VALENCIA

CIRUGÍA ONCOLÓGICA

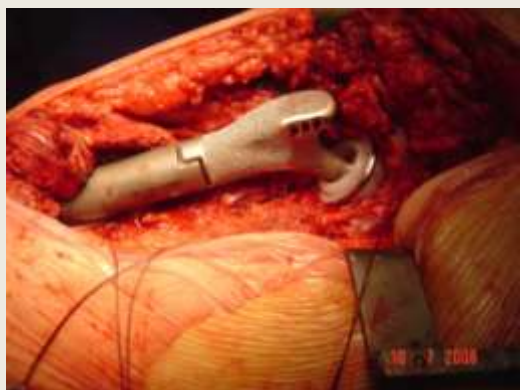


Abordaje de cadera posterolateral ampliado

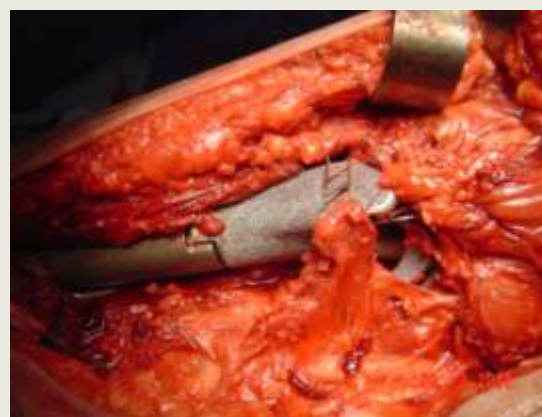
RESULTADOS



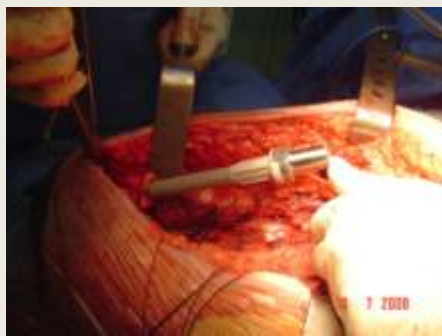
Resección tumor fémur proximal



Preparación del cotilo y del vástago. Colocación de la prótesis



Reanclaje de musculatura rotadora y glútea referenciada



RECONSTRUCCIÓN CON PRÓTESIS GMRS TRAS CIRUGÍA ONCOLÓGICA RADICAL EN FÉMUR PROXIMAL

Ribas García-Peñuela, J.S.; Sanchis Amat, R.; Estrems Díaz, V.; Zarzuela Sánchez, V.

CONSORCIO HOSPITAL GENERAL UNIVERSITARIO, VALENCIA

RESULTADOS



Rx control postoperatoria

- Postoperatorio inmediato **sin complicaciones.**
- **Deambulación** sin asistencias a los 5 meses.
- **26/30 MSTS-Score** a los 6 meses.
- A los 10 meses sigue recibiendo **Quimioterapia Adyuvante.**

SCORE	PAIN	FUNCTION	EMOTIONAL	SUPPORTS	WALKING	GAIT
5	No pain	No restriction	Enthusiased	None	Unlimited	Normal
4	Intermediate	Intermediate	Intermediate	Intermediate	Intermediate	Intermediate
3	Modest/Non-disabling	Recreational restriction	Satisfied	Brace	Limited	Minor cosmetic
2	Intermediate	Intermediate	Intermediate	Intermediate	Intermediate	Intermediate
1	Moderate/Disabling	Partial restriction	Accepts	One cane or crutch	Inside only	Major cosmetic
0	Severe disabling	Total restriction	Dislikes	Two canes or crutches	Not independent	Major handicap

MSTS-Score miembro inferior

EXITUS, a los 14 meses de la cirugía tumoral. Fallo multiorgánico a causa de múltiples metástasis.

CONCLUSIONES Y DISCUSIÓN

- La prótesis modular GMRS, permita la **reconstrucción de grandes defectos** tras cirugía oncológica en fémur proximal.
- Permite la **preservación del miembro**, con buena **funcionalidad y satisfacción** del paciente

