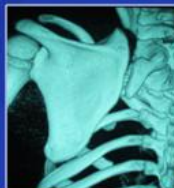


DEFORMIDAD DE SPRENGEL O ELEVACIÓN CONGÉNITA DE LA ESCÁPULA

Balaguer Andrés, J.; Martínez Vellosillo, D.; Badia Ferrando, P.; Moreno Vadillo, M.; Bertó Martí, X.; Sanfeliu Giner, M.; Bru Pomer, A.

INTRODUCCIÓN:

La deformidad de Sprengel es una enfermedad poco frecuente debida al defecto migración caudal de la escápula durante el desarrollo fetal de origen hereditario o congénito, que puede estar asociada a otras malformaciones.



MATERIAL Y MÉTODOS:

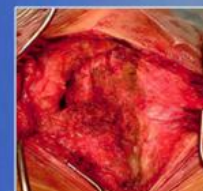
Presentamos una niña de 18 meses de vida que presenta una prominencia ósea en el cuello. A la exploración física presenta una actitud escoliótica, ligera lateralización izquierda del cuello, asimetría de hombros con elevación y prominencia del izquierdo, con repercusión de la movilidad.

En las pruebas de imagen se aprecia una elevación de una escápula hipoplásica izquierda, con hueso omovertebral desde la apófisis transversa de C7 hasta el ángulo superointerno del omóplato, y fusiones de los somas vertebrales de C5-C6 y C7-D1.

RESULTADOS:

A los 5 años de edad es intervenida mediante la técnica de Woodward, extirpándose el hueso omovertebral y realizándose una reinserción de la musculatura paravertebral.

Tras dos meses postcirugía presenta una movilidad completa del hombro.



CONCLUSIONES:

Se trata de una enfermedad con escasa incidencia que clínicamente se caracteriza por una disminución indolora de la movilidad escapulocostal, limitando la abducción del hombro. El tratamiento quirúrgico es de elección y no debe retrasarse para evitar la limitación de la movilidad.

BIBLIOGRAFÍA:

Congenital elevation of the scapula. *JBJS*. Cavendish;
Osteotomy for congenital elevation of the scapula. *JBJS* 2005.
McMurtry; Canale, S. Tratado de Ortopedia Pediátrica.

